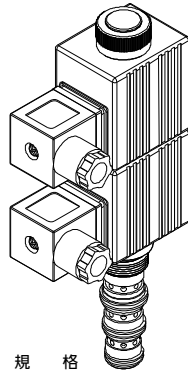


SOLENOID OPERATED CARTRIDGE VALVES

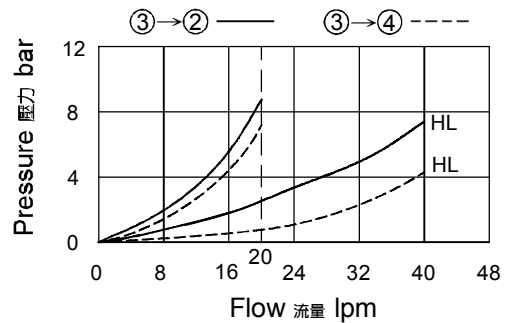
插入式電磁閥

VWE SERIES Spool 4-Way 3-Position VWE 系列閥蕊 四方向 三方位

MODEL 型式 VWE10-C4



PERFORMANCE 特性曲線



SPECIFICATIONS 規格

Model Number 型式號碼	Maximum Pressure 最大壓力 bar	Maximum Flow 最大流量 lpm	Weight 重量 Kg
VWE10-C4	210 (3046 psi)	20 (5.28 gpm) / 38 (10.04 gpm)	1.03 (2.27 lbs)
Fluid Type 流體型式		ISO VG 32, 46, 68	
Viscosity 黏性 cSt		10~400 (59~1854 SSU)	
Operating Temperature 操作溫度 °C		-30~100 (-22~212°F)	
Contamination Level 污染標準		ISO4406. 20/18/15 NAS1638. 9	

HOW TO ORDER 編號說明

1	2	3	4	5	6	7
VWE	10	C4	A1	*	*	*

※ For more technical information of wiring type please refer to the Appendices-D or contact with us .
接線型式的詳細技術資料請查附錄-D或與我們聯繫。

7 ADJUSTMENT OPTION 調整選擇

NONE	NONE:TOOL ADJUST 無：工具調整式	
M	M : Manual Push & Pull Twist Lock Adjust (incl. Brake) M: 手動應緊推拉桿(帶制動器)	
Y	Y : Manual Push & Pull Adjust Y: 手動應緊推拉桿	

1 VALVE SERIES 系列名稱

VWE= Spool 4-Way 3-Position 閥蕊 四方向 三方位

2 SUBPLATE MOUNTING SIZE 稱呼口徑

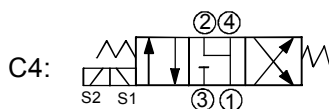
Size:10

Cavity 孔口: CS10-4N

See Appendices-A 見附錄A

For Manifold See Appendices-B 油路板見附錄B

3 CONTROL PORT(S) 動作形式



4 TYPE OF COIL 線圈類型

Non : Without Coil 無記號:無線圈

A1 : RAC110V 60/50HZ

D1 : DC12V

A2 : RAC220V 60/50HZ

D2 : DC24V

5 WIRING TYPE 接線型式

Non:WIRING BOX TYPE
(DIN 43650-A / ISO4400)

X : DOUBLE LEAD
雙接線方式

無接線盒式 (DIN 43650-A/ISO4400)



6 MAXIMUM FLOW 最大流量

Non : 20 lpm (Standard) 無記號: (標準)

HL : 38 lpm

DIMENSIONS 外型尺寸圖

