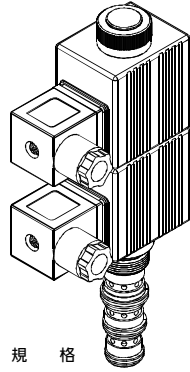


# SOLENOID OPERATED CARTRIDGE VALVES

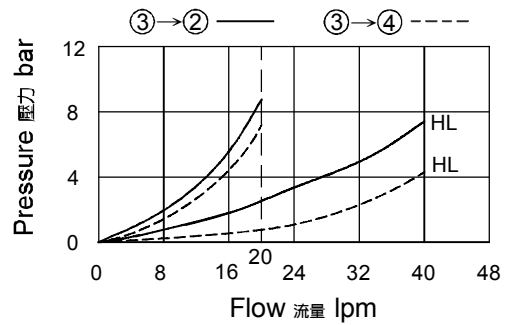
插入式電磁閥

## VWE SERIES Spool 4-Way 3-Position VWE 系列閥蕊 四方向 三方位

### MODEL 型式 VWE10-C2



### PERFORMANCE 特性曲線



### SPECIFICATIONS 規格

Model Number 型式號碼	Maximum Pressure 最大壓力 bar	Maximum Flow 最大流量 lpm	Weight 重量 Kg
VWE10-C2	210 (3046 psi)	20 (5.28 gpm) / 38 (10.04 gpm)	1.03 (2.27 lbs)
Fluid Type 流體型式		ISO VG 32, 46, 68	
Viscosity 黏性 cSt		10~400 (59~1854 SSU)	
Operating Temperature 操作溫度 °C		-30~100 (-22~212°F)	
Contamination Level 污染標準		ISO4406. 20/18/15 NAS1638. 9	

### HOW TO ORDER 編號說明

1	2	3	4	5	6	7
VWE	10	-	C2	-	A1	- * - * - *

#### 1 VALVE SERIES 系列名稱

VWE = Spool 4-Way 3-Position 閥蕊 四方向 三方位

#### 2 SUBPLATE MOUNTING SIZE 稱呼口徑

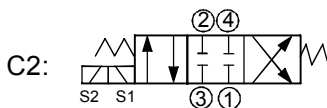
Size: 10

Cavity 孔口: CS10-4N

See Appendices-A 見附錄A

For Manifold See Appendices-B 油路板見附錄B

#### 3 CONTROL PORT(S) 動作形式



#### 4 TYPE OF COIL 線圈類型

Non: Without Coil 無記號: 無線圈

A1: RAC110V 60/50HZ D1: DC12V

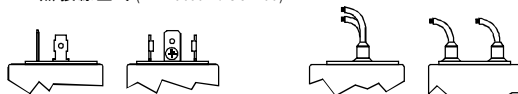
A2: RAC220V 60/50HZ D2: DC24V

#### 5 WIRING TYPE 接線型式

Non: WIRING BOX TYPE (DIN 43650-A / ISO4400)

無接線盒式 (DIN43650-A/ISO4400)

X: DOUBLE LEAD 雙接線方式



#### 6 MAXIMUM FLOW 最大流量

Non: 20 lpm (Standard) 無記號: (標準)

HL: 38 lpm

#### 7 ADJUSTMENT OPTION 調整選擇

NONE	NONE: TOOL ADJUST 無: 工具調整式	
M	M: Manual Push & Pull Twist Lock Adjust (incl. Brake) M: 手動應緊推拉桿(帶制動器)	
Y	Y: Manual Push & Pull Adjust Y: 手動應緊推拉桿	

#### DIMENSIONS 外型尺寸圖

