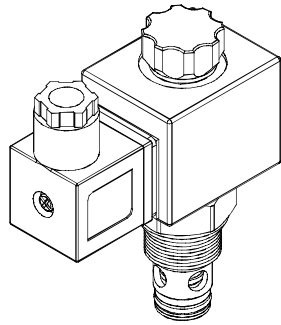
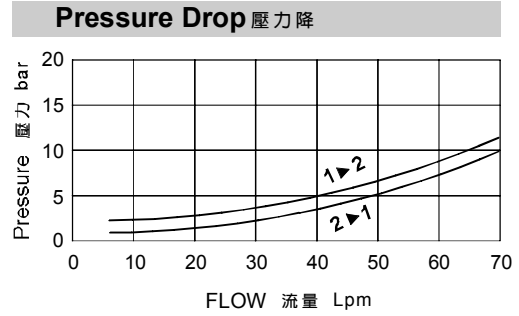


◆ MODEL 型 式

VSV10-26



◆ PERFORMANCE 特性曲線



◆ SPECIFICATIONS 規 格

| Model Number 型式號碼 | Maximum Pressure 最大壓力 bar | Maximum Flow 最大流量 lpm | Weight 重量 Kg |
|-------------------------------|---------------------------|------------------------------|----------------|
| VSV10-26 | 350 (5076 psi) | 70 (18.49 gpm) | 0.5 (1.10 lbs) |
| Fluid Type 流體型式 | | ISO VG 32, 46, 68 | |
| Viscosity 黏性 cSt | | 10~400 (59~1854 SSU) | |
| Operating Temperature 操作溫度 °C | | -30~100 (-22~212°F) | |
| Contamination Level 污染標準 | | ISO4406. 21/19/16 NAS1638,10 | |

◆ HOW TO ORDER 編號說明

| | | | | | |
|-----|----|---|----|---|------------|
| 1 | 2 | 3 | 4 | 5 | 6 |
| VSV | 10 | — | 26 | — | A2 — X — Y |

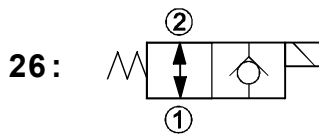
1 VALVE SERIES 系列名稱

VSV=Cartridge Type Solenoid Operated Check Valves 插入式電磁止逆閥

2 SUBPLATE MOUNTING SIZE 稱呼口徑

Size:10
Cavity 孔口 : CS10-2N
See Page Appendixes-A_001
見附錄A_001 頁面

3 CONTROL PORT(S) 動作形式



4 TYPE OF COIL 線圈類型

Non : Without Coil 無記號:無線圈
A1 : RAC110V 60/50HZ D1 : DC12V
A2 : RAC220V 60/50HZ D2 : DC24V

5 WIRING TYPE 接線型式

Non:WIRING BOX TYPE(DIN) X : DOUBLE LEAD 雙接線方式
無:接線盒式 (DIN)



※ For more technical information of wiring typt please refer to the appendixes-D or contact with us .
接線型式的詳細技術資料請查附錄-D或與我們聯繫.

6 ADJUSTMENT OPTION 調整選擇

| | |
|---|--|
| Non Non:Standard 無記號:標準型 | |
| S S:Twist Style Manual Override 旋緊型— 手動操作復位 | |
| Y Y:Push Style Manual Override 推壓型— 手動操作復位 | |

◆ DIMENSIONS 外型尺寸圖

