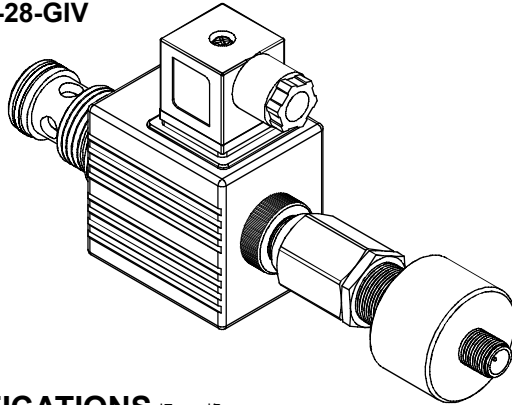
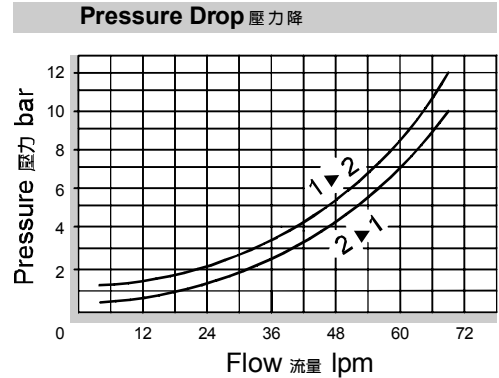


◆ **MODEL 型 式**
VSE10-28-GIV



◆ **PERFORMANCE 特性曲線**



◆ **SPECIFICATIONS 規 格**

Model Number 型式號碼	Maximum Pressure 最大壓力 bar	Maximum Flow 最大流量 lpm	Weight 重量 Kg
VSE10-28-GIV	350 (5076 psi)	70 (18.49 gpm)	0.85 (1.87 lbs)
Fluid Type 流體型式		ISO VG 32, 46, 68	
Viscosity 黏性 cSt		10~400 (59~1854 SSU)	
Operating Temperature 操作溫度 °C		-30~100 (-22~212°F)	
Contamination Level 污染標準		ISO4406. 20/18/15 NAS1638. 9	

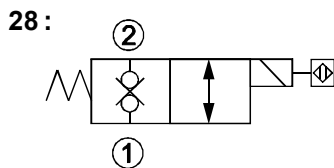
◆ **HOW TO ORDER 編號說明**

1	2	3	4	5	6
VSE	10	—	28	—	A2 — * — GIV

1 VALVE SERIES 系列名稱
VSE=Cartridge Type Solenoid Operated Check Valves 插入式電磁止逆閥

2 SUBPLATE MOUNTING SIZE 稱呼口徑
10 : E-017
Cavity 孔口: CSE 017-2N
See Appendices-A 見附錄A
For Manifold See Appendices-B 油路板見附錄B

3 CONTROL PORT(S) 動作形式



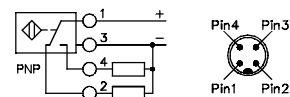
4 TYPE OF COIL 線圈類型
Non : Without Coil 無記號:無線圈
A1 : RAC110V 60/50HZ D1 : DC12V
A2 : RAC220V 60/50HZ D2 : DC24V

5 WIRING TYPE 接線型式
Non:WIRING BOX TYPE(DIN) X : DOUBLE LEAD 雙接線方式
無:接線盒式 (DIN)



※ For more technical information of wiring type please refer to the Appendices-D or contact with us .
接線型式的詳細技術資料請查附錄-D或與我們聯繫 .

6 DESIGN NO 設計編號
GIV :Position Switch Included
附位置感應器



◆ **DIMENSIONS 外型尺寸圖**

