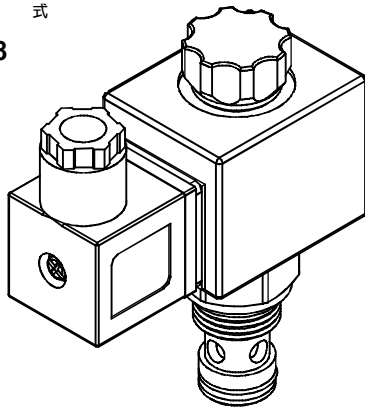
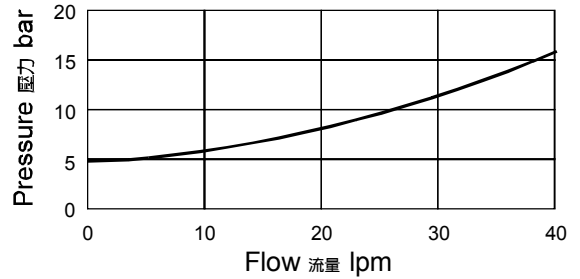


◆ **MODEL** 型 式
VSE08-28



◆ **PERFORMANCE** 特性曲線

Pressure Drop 壓力降



◆ **SPECIFICATIONS** 規 格

Model Number 型式號碼	Maximum Pressure 最大壓力 bar	Maximum Flow 最大流量 lpm	Weight 重量 Kg
VSE08-28	350 (5076 psi)	40 (10.57 gpm)	0.45 (0.99 lbs)
Fluid Type 流體型式		ISO VG 32, 46, 68	
Viscosity 黏性 cSt		10~400 (59~1854 SSU)	
Operating Temperature 操作溫度 °C		-30~100 (-22~212°F)	
Contamination Level 污染標準		ISO4406. 20/18/15 NAS1638. 9	

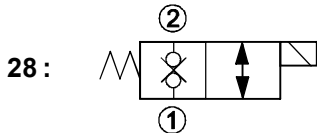
◆ **HOW TO ORDER** 編號說明

1	2	3	4	5	6
VSE	08	—	28	—	A2 — X — Y

1 VALVE SERIES 系列名稱
VSE=Cartridge Type Solenoid Operated
Check Valves 插入式電磁止逆閥

2 SUBPLATE MOUNTING SIZE 稱呼口徑
08 : E-019
Cavity 孔口 : CSE 019-2N
See Appendices-A 見附錄A
For Manifold See Appendices-B 油路板見附錄B

3 CONTROL PORT(S) 動作形式



4 TYPE OF COIL 線圈類型
Non : Without Coil 無記號:無線圈
A1 : RAC110V 60/50HZ D1 : DC12V
A2 : RAC220V 60/50HZ D2 : DC24V

5 WIRING TYPE 接線型式
Non:WIRING BOX TYPE (DIN) X : DOUBLE LEAD
無:接線盒式 (DIN) 雙接線方式



※ For more technical information of wiring type please refer to the Appendices-D or contact with us .
接線型式的詳細技術資料請查附錄-D或與我們聯繫。

6 ADJUSTMENT OPTION 調整選擇

Non Non:Standard 無記號:標準型		Z Z:Cable Operated Pull Style Override 軟軸控型— 拉動式操作復位	
Y Y:Twist Style Manual Override 旋緊型— 手動操作復位		P P:Hand Operated Pull Style Override 手控型— 拉動式操作復位	

◆ **DIMENSIONS** 外型尺寸圖

