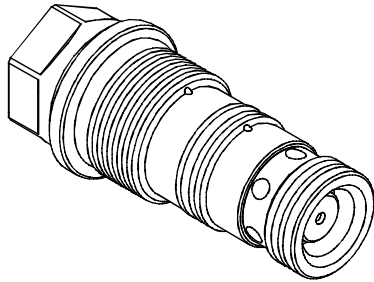


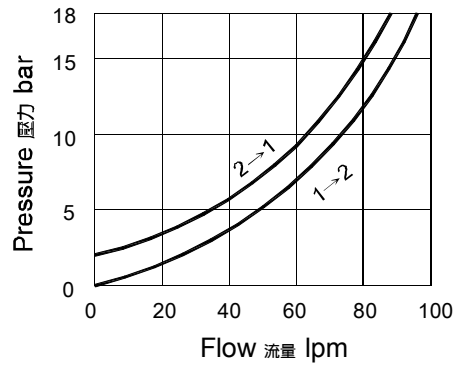
### ◆ MODEL 型 式

VPK-12



### ◆ PERFORMANCE(Cartridge Only)

特性曲線



### ◆ SPECIFICATIONS 規 格

Model Number 型式號碼	Maximum Pressure 最大壓力 bar	Cracking Pressure 開啟壓力 bar	Pilot Ratio 引導比例	Maximum Flow 最大流量 Lpm	Weight 重量 Kg
VPK-12	350 (5076 psi)	2 (29 psi)	3.2 : 1	120 (31.70 gpm)	0.26 ( 0.57 lbs)
Fluid Type 流體型式			ISO VG 32,46,68		
Viscosity 黏性 cSt			10~400 (59~1854SSU)		
Operating Temperature 操作溫度 °C			-30~100 (-22~212°F)		
Contamination Level 污染標準			ISO4406. 20/18/15 NAS1638. 9		

### ◆ HOW TO ORDER 編號說明

<b>1</b>	<b>2</b>	<b>3</b>
VPK	12	*

#### 1 VALVE SERIES 系列名稱

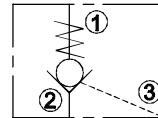
VPK= Cartridge Pilot Operated Check Valves  
插入式引導止逆閥

#### 2 SUBPLATE MOUNTING SIZE 稱呼口徑

Size : 12  
Cavity 孔口:CS12-3S  
See Appendices-A 見附錄A  
For Manifold See Appendices-B 油路板見附錄B

#### 3 DESIGN NO 設計編號

### ◆ CONTROL PORT(S) 動作形式



### ◆ DIMENSIONS 外型尺寸圖

