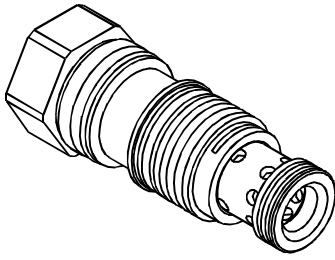
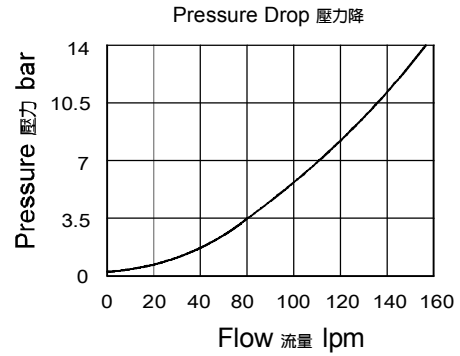


### ◆ MODEL 型 式 VCXA-03



### ◆ PERFORMANCE 特性曲線



### ◆ SPECIFICATIONS 規 格

Model Number 型式號碼	Operating Pressure 操作壓力 bar	Pilot Ratio 引導比例	Flow 流量 lpm	Maximum Leakage 最大洩漏量 cc/min.	Weight 重量 Kg
VCXA-03	350 (5076 psi)	1.8:1	140 (36.98 gpm)	0.07 (1 drops/min)	0.23 (0.51 lbs)
Fluid Type 流體型式			ISO VG 32, 46, 68		
Viscosity 黏性 cSt			10~400 (59~1854 SSU)		
Operating Temperature 操作溫度 °C			-30~100 (-22~212°F)		
Contamination Level 污染標準			ISO4406. 20/18/15 NAS1638. 9		

### ◆ HOW TO ORDER 編號說明

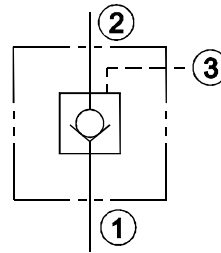
1	2	3
VCXA	03	*

**1 VALVE SERIES** 系列名稱  
VCXA = Cartridge Check, Pilot-to-close Valves  
插入式導壓關止逆閥

**2 SUBPLATE MOUNTING SIZE** 稱呼口徑  
03 : T-2A  
Cavity 孔口 : CST-2A  
See Appendices-A 見附錄A  
For Manifold See Appendices-B 油路板見附錄B

**3 CRACKING PRESSURE** 開啓壓力  
05 : 0.5 bar (7.25 psi)  
20 : 2 bar (29 psi)  
50 : 5bar (73 psi)  
70 : 7bar (101.5 psi)

### ◆ CONTROL PORT(S) 動作形式



### ◆ DIMENSIONS 外型尺寸圖

