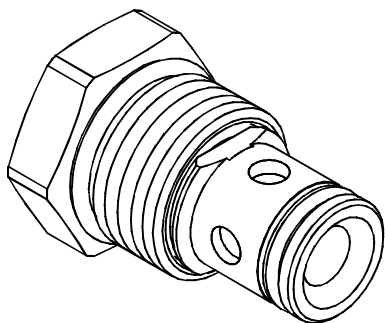
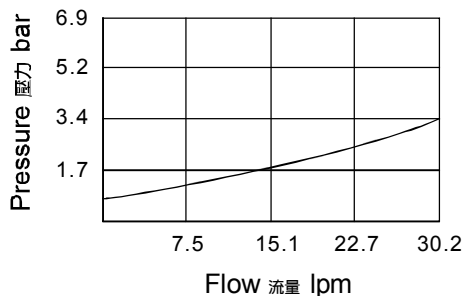


◆ **MODEL** 型 式

VCV-08



◆ **PERFORMANCE**(Cartridge Only)  
特性曲線



◆ **SPECIFICATIONS** 規 格

Model Number 型式號碼	Operating Pressure 操作壓力 bar	Flow 流量 lpm	Weight 重量 Kg
VCV-08	350 (5076 psi)	30 (7.93 gpm)	0.06 (0.13 lbs)
<b>Fluid Type</b> 流體型式		ISO VG 32 , 46 , 68	
<b>Viscosity</b> 黏性 cSt		10~400 (59~1854 SSU)	
<b>Operating Temperature</b> 操作溫度 °C		-30~100 (-22~212°F)	
<b>Contamination Level</b> 污染標準		ISO4406. 20/18/15 NAS1638. 9	

◆ **HOW TO ORDER** 編號說明

1	2	3	4
VCV	08	— 05	— 10

**1 VALVE SERIES** 系列名稱

VCV= Check Valves 止逆閥

**2 SUBPLATE MOUNTING SIZE** 稱呼口徑

Size:08

Cavity 孔口:CS08-2N

See Appendices-A 見附錄A

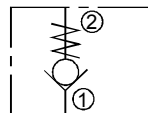
For Manifold See Appendices-B 油路板見附錄B

**3 CRACKING PRESSURE** 開啓壓力

- 03 : 0.3 bar (4psi)
- 05 : 0.5 bar (7psi)
- 10 : 1 bar (14.5psi)
- 20 : 2 bar (29psi)
- 50 : 4 bar (58psi)
- 100 : 10.3 bar (150psi)
- 190 : 19.5 bar (283psi)

**4 DESIGN NO** 設計編號

◆ **CONTROL PORT(S)** 動作形式



◆ **DIMENSIONS** 外型尺寸圖

