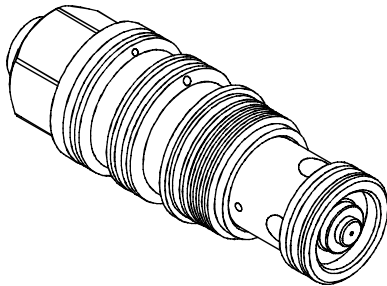
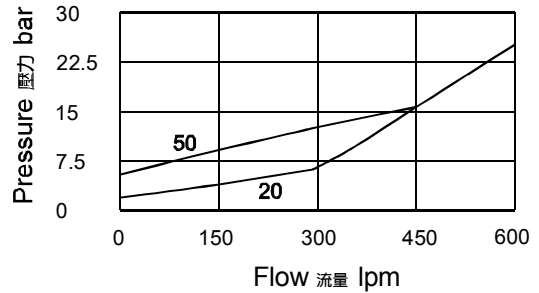


◆ **MODEL 型 式**
VCKV-10



◆ **PERFORMANCE (Cartridge Only)**

特性曲線



◆ **SPECIFICATIONS 規 格**

Model Number 型式號碼	Maximum Pressure 最大壓力 bar	Maximum Flow 最大流量 lpm	Weight 重量 Kg
VCKV-10	350 (5076 psi)	480 (126.80 gpm)	1.6 (3.53lbs)
Fluid Type 流體型式		ISO VG 32, 46, 68	
Viscosity 黏性 cSt		10~400 (59~1854 SSU)	
Operating Temperature 操作溫度 °C		-30~100 (-22~212°F)	
Contamination Level 污染標準		ISO4406. 20/18/15 NAS1638. 9	

◆ **HOW TO ORDER 編號說明**

1	2	3	4
VCKV	10	*	*

1 VALVE SERIES 系列名稱

VCKV = Cartridge Pilot Operated Check Valves
插入式引導止逆閥

2 SUBPLATE MOUNTING SIZE 稱呼口徑

10 : T-24A
Cavity 孔口: CST-24A
See Appendices-A 見附錄A
For Manifold See Appendices-B 油路板見附錄B

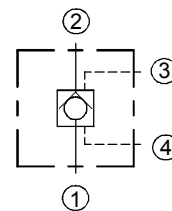
3 CRACKING PRESSURE 開啓壓力

05 : 0.3 bar (4 psi)
20 : 2 bar (29 psi)
50 : 5 bar (73 psi)
70 : 7 bar (102psi)

4 ADJUSTMENT OPTION 調整選擇

Non Non:Standard 無記號：標準型		Y Y:Manual Unload 手動卸載	
---------------------------------------	--	-------------------------------------	--

◆ **CONTROL PORT(S)** 動作形式



◆ **DIMENSIONS** 外型尺寸圖

