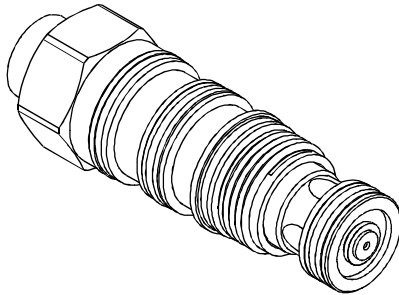
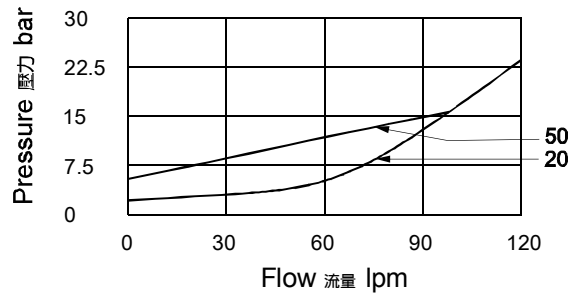


◆ **MODEL 型 式**  
VCKV-03



◆ **PERFORMANCE (Cartridge Only)**

特性曲線



◆ **SPECIFICATIONS 規 格**

Model Number 型式號碼	Maximum Pressure 最大壓力 bar	Maximum Flow 最大流量 lpm	Weight 重量 Kg
VCKV-03	350 (5076 psi)	120 (31.70 gpm)	0.32 (0.71lbs)
<b>Fluid Type</b> 流體型式		ISO VG 32, 46, 68	
<b>Viscosity</b> 黏性 cSt		10~400 (59~1854 SSU)	
<b>Operating Temperature</b> 操作溫度 °C		-30~100 (-22~212°F)	
<b>Contamination Level</b> 污染標準		ISO4406. 20/18/15 NAS1638. 9	

◆ **HOW TO ORDER 編號說明**

<b>1</b>	<b>2</b>	<b>3</b>	<b>4</b>
VCKV	03	— *	— *

**1 VALVE SERIES** 系列名稱  
VCKV = Cartridge Pilot Operated Check Valves  
插入式引導止逆閥

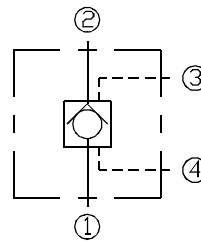
**2 SUBPLATE MOUNTING SIZE** 稱呼口徑  
03 : T-22A  
Cavity 孔口: CST-22A  
See Appendices-A 見附錄A  
For Manifold See Appendices-B 油路板見附錄B

**3 CRACKING PRESSURE** 開啓壓力  
05 : 0.5 bar (7psi)  
20 : 2 bar (29psi)  
35 : 3.5 bar (51psi)  
50 : 5 bar (73psi)  
70 : 7 bar (102psi)

**4 ADJUSTMENT OPTION** 調整選擇

<b>Non</b> Non:Standard 無記號: 標準型		<b>Y</b> Y:Manual Unload 手動卸載	
--	--	-------------------------------------	--

◆ **CONTROL PORT(S) 動作形式**



◆ **DIMENSIONS 外型尺寸圖**

