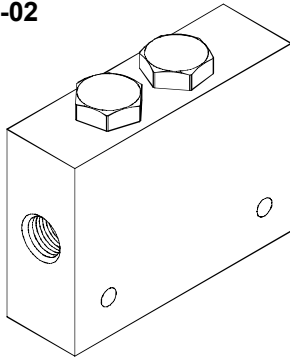
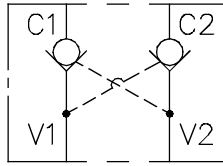


◆ **MODEL** 型 式

VCKL-02



◆ **CONTROL PORT(S)** 動作形式

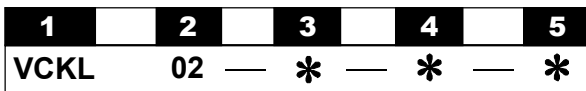


Body Material 閥體材質	Maximum Pressure 最大壓力 bar	Weight 重量 Kg
Aluminum (standard) 鋁 (標準)	240 (3481 psi)	0.95 (2.09 lbs)
Nodular Ductile-Iron 球墨鑄鐵	350 (5076 psi)	2.1 (4.63 lbs)
Steel 鋼	350 (5076 psi)	2.1 (4.63 lbs)

◆ **SPECIFICATIONS** 規 格

Model Number 型式號碼	Operating Pressure 操作壓力 bar	Pilot Ratio 引導比例	Flow 流量 lpm	Weight 重量 Kg
VCKL-02	350 (5076 psi)	3:1	60 (15.85 gpm)	2.1 (4.63 lbs)
Fluid Type 流體型式		ISO VG 32, 46, 68		
Viscosity 黏性 cSt		10~400 (59~1854 SSU)		
Operating Temperature 操作溫度 °C		-30~100 (-22~212°F)		
Contamination Level 污染標準		ISO4406. 20/18/15 NAS1638. 9		

◆ **HOW TO ORDER** 編號說明



1 VALVE SERIES 系列名稱

VCKL= Pilot Operated Check Valves
引導式止逆閥

2 SUBPLATE MOUNTING SIZE 稱呼口徑

02

3 PORTS DIMENSIONS 接口尺寸

A: 3/8
B: 1/2

4 THREADED TYPE 螺紋規格

1P : PT 3G : PF(G) 5B : BSP
2N : NPT 4A : SAE

5 BODY MATERIAL 閥體材質

NONE (Standard): Aluminum-alloy
無 (標準): 鋁合金
D : Nodular Ductile-Iron 球墨鑄鐵
S : Steel 鋼質

◆ **DIMENSIONS**

外型尺寸圖

