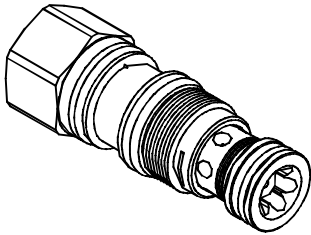
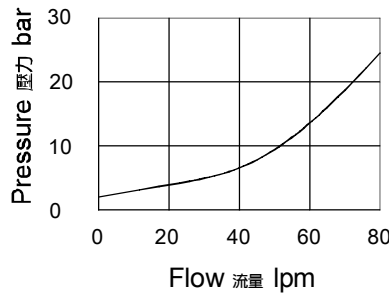


### ◆ MODEL 型式 VCK-02



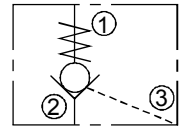
### ◆ PERFORMANCE (Cartridge Only)

特性曲線



### ◆ CONTROL PORT(S)

動作形式



### ◆ SPECIFICATIONS 規格

Model Number 型式號碼	Maximum Pressure 最大壓力 bar	Pilot Ratio 引導比例	Maximum Flow 最大流量 lpm	Weight 重量 Kg
VCK-02	350 (5076 psi)	3:1 / 4:1 / 5:1 / 8:1	60 (15.85 gpm)	0.13 (0.29 lbs)
Fluid Type 流體型式			ISO VG 32, 46, 68	
Viscosity 黏性 cSt			10~400 (59~1854 SSU)	
Operating Temperature 操作溫度 °C			-30~100 (-22~212°F)	
Contamination Level 污染標準			ISO4406. 20/18/15 NAS1638. 9	

### ◆ HOW TO ORDER 編號說明

<b>1</b>	<b>2</b>	<b>3</b>	<b>4</b>	<b>5</b>	<b>6</b>
VCK	02	— 3A	— 20	— *	— *

#### 1 VALVE SERIES 系列名稱

VCK= Cartridge Pilot Operated Check Valves

插入式引導止逆閥

#### 6 SEALS 密封件

Non : NBR (Standard) 無記號 : 丁腈橡膠(標準型)

HN : HNBR

V : VITON

HN : 氫化丁腈橡膠

V : 氟橡膠

#### 2 SUBPLATE MOUNTING SIZE: 稱呼口徑

02 : T-11A

Cavity 孔口 : CST-11A

See Appendices-A 見附錄A

For Manifold See Appendices-B 油路板見附錄B

#### 3 PILOT RATIO 引導比例

3A : 3:1

4A : 4:1

5A : 5:1

8A : 8:1

#### 4 CRACKING PRESSURE 開啟壓力

03 : 0.3 bar (4psi)

10 : 1 bar (15psi)

20 : 2 bar (29psi)

35 : 3.5 bar (51psi)

50 : 5 bar (73psi)

70 : 7 bar (102psi)

#### 5 ADJUSTMENT OPTION 調整選擇

NONE	NONE : NON ADJUST 無 : 不可調整式	
Y	Y : MANUAL ADJUST (Manual Load Release) Y : 手動調整式(手動卸載)	

### ◆ DIMENSIONS 外型尺寸圖

