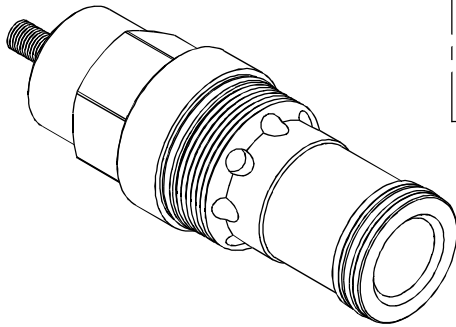
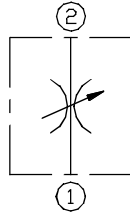


◆ **MODEL 型 式**

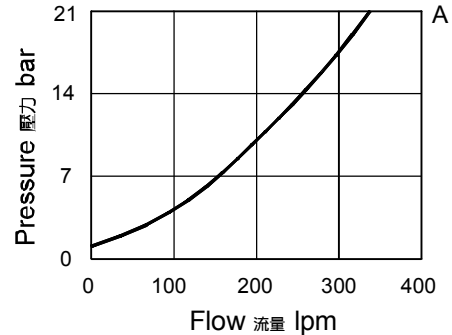
VT-10



◆ **CONTROL PORT(S) 動作形式**



◆ **PERFORMANCE(Cartridge Only) 特性曲線**



◆ **SPECIFICATIONS 規 格**

Model Number 型式號碼	Maximum Pressure 最大壓力 bar	Maximum Flow 最大流量 Lpm	Weight 重量 Kg
VT-10	350 (5076 psi)	530 (140.01 gpm)	1.3 (2.87 lbs)
Fluid Type 流體型式		ISO VG 32,46,68	
Viscosity 黏性 cSt		10~400 (59~1854SSU)	
Operating Temperature 操作溫度 °C		-30~100 (-22~212°F)	
Contamination Level 污染標準		ISO4406. 20/18/15 NAS1638. 9	

◆ **HOW TO ORDER 編號說明**

1	2	3	4	5
VT	10	— A	— *	— *

1 VALVE SERIES 系列名稱

VT= Cartridge Throttle Valves
插入式節流閥

5 SEALS 密封件

Non : NBR (Standard) 無記號 : 丁腈橡膠(標準型)
HN : HNBR HN : 氯化丁腈橡膠
V : VITON V : 氟橡膠

2 SUBPLATE MOUNTING SIZE 稱呼口徑

10 : T-18A
Cavity 孔口 : CST-18A
See Appendices-A 見附錄A
For Manifold See Appendices-B 油路板見附錄B

3 FLOW SPECIFICATIONS 流量規格

A : 240 l/min
B : 530 l/min
C : 120 l/min

4 ADJUSTMENT OPTION 調整選擇

NONE	NONE:TOOL ADJUST 無 : 工具調整式	
K	K:HAND-BAR ADJUST K : 手把調整式	
KA	KA:HAND-BAR ADJUST (Aluminum-alloy) KA : 手把調整式(鋁合金)	
KT	KT:HAND-BAR ADJUST (Three-winged) KT : 手把調整式(三翼)	

◆ **DIMENSIONS** 外型尺寸圖

