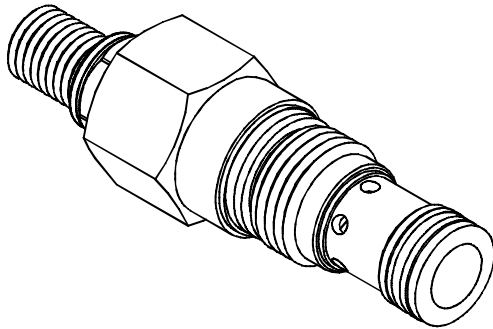


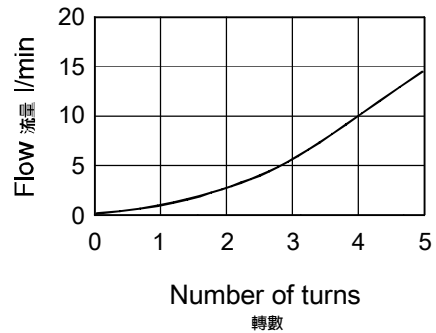
◆ **MODEL 型 式**

VT-01



◆ **PERFORMANCE(Cartridge Only)**

特性曲線



◆ **SPECIFICATIONS 規 格**

Model Number 型式號碼	Maximum Pressure 最大壓力 bar	Maximum Flow 最大流量 Lpm	Weight 重量 Kg
VT-01	350 (5076 psi)	15 (3.96 gpm)	0.95 (2.09 lbs)
<b>Fluid Type</b> 流體型式		ISO VG 32,46,68	
<b>Viscosity</b> 黏性 cSt		10~400 (59~1854SSU)	
<b>Operating Temperature</b> 操作溫度 °C		-30~100 (-22~212°F)	
<b>Contamination Level</b> 污染標準		ISO4406. 20/18/15 NAS1638. 9	

◆ **HOW TO ORDER 編號說明**

1	2	3	4
VT	01	— *	— *

**1 VALVE SERIES 系列名稱**

VT= Cartridge Throttle Valves  
插入式節流閥

**2 SUBPLATE MOUNTING SIZE 稱呼口徑**

01 :T-162A  
Cavity 孔口:CST-162A  
See Appendices-A 見附錄A  
For Manifold See Appendices-B 油路板見附錄B

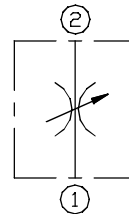
**3 ADJUSTMENT OPTION 調整選擇**

NONE	NONE:TOOL ADJUST 無：工具調整式	
K	K:HAND-BAR ADJUST K：手把調整式	
KA	KA:HAND-BAR ADJUST (Aluminum-alloy) KA：手把調整式(鋁合金)	

**4 SEALS 密封件**

Non : NBR (Standard) 無記號：丁腈橡膠(標準型)  
HN : HNBR HN：氫化丁腈橡膠  
V : VITON V：氟橡膠

◆ **CONTROL PORT(S) 動作形式**



◆ **DIMENSIONS 外型尺寸圖**

