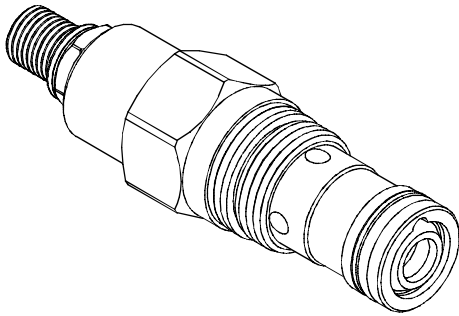
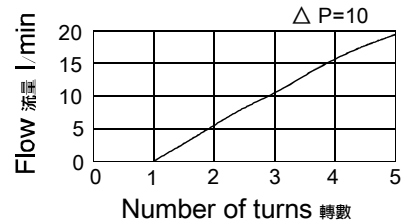
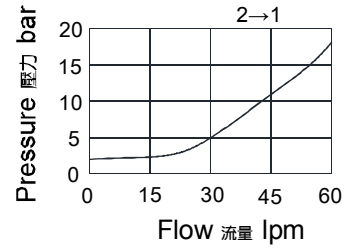


### ◆ MODEL 型 式 VNC-02



### ◆ PERFORMANCE(Cartridge Only) 特性曲線



### ◆ SPECIFICATIONS 規 格

Model Number 型式號碼	Maximum Pressure 最大壓力 bar	Maximum Flow 最大流量 Lpm	Weight 重量 Kg
VNC-02	350 (5076 psi)	28 (7.39 gpm)	0.17 (0.37 lbs)
Fluid Type 流體型式		ISO VG 32,46,68	
Viscosity 黏性 cSt		10~400 (59~1854SSU)	
Operating Temperature 操作溫度 °C		-30~100 (-22~212°F)	
Contamination Level 污染標準		ISO4406. 20/18/15 NAS1638. 9	

### ◆ HOW TO ORDER 編號說明

1	2	3	4	5
VNC	02	A	20	*

#### 1 VALVE SERIES 系列名稱

VNC= Cartridge Check Throttle Valves  
插入式止逆節流閥

#### 2 SUBPLATE MOUNTING SIZE 稱呼口徑

02 : T-13A  
Cavity 孔口: CST-13A  
See Appendices-A 見附錄A  
For Manifold See Appendices-B 油路板見附錄B

#### 3 CONTROL FLOW 控制流量

A : 28 Lpm (7.39 gpm)  
B : 8 Lpm (2.11 gpm)

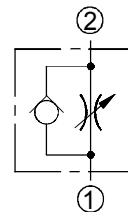
#### 4 CRACKING PRESSURE 開啓壓力

20 : 2 bar (29psi)  
50 : 5 bar (73psi)

#### 5 ADJUSTMENT OPTION 調整選擇

NONE	NONE:TOOL ADJUST 無：工具調整式	
K	K:HAND-BAR ADJUST K：手把調整式	
KT	KT:HAND-BAR ADJUST (Three-winged) KT：手把調整式(三翼)	

### ◆ CONTROL PORT(S) 動作形式



### ◆ DIMENSIONS 外型尺寸圖

