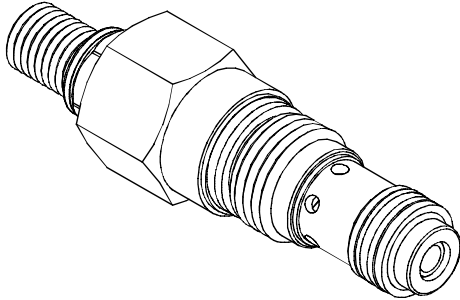


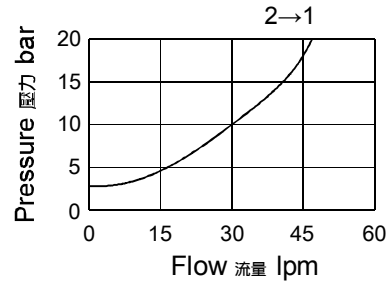
◆ **MODEL 型式**

VNC-01



◆ **PERFORMANCE(Cartridge Only)**

特性曲線



◆ **SPECIFICATIONS 規格**

Model Number 型式號碼	Maximum Pressure 最大壓力 bar	Cracking Pressure 開啓壓力 bar	Maximum Flow 最大流量 Lpm	Control Flow 控制流量 Lpm	Weight 重量 Kg
VNC-01	350 (5076 psi)	2 (29 psi)	40 (10.57 gpm)	20 (5.28 gpm)	0.1 (0.22 lbs)
<b>Fluid Type</b> 流體型式			ISO VG 32,46,68		
<b>Viscosity</b> 黏性 cSt			10~400 (59~1854SSU)		
<b>Operating Temperature</b> 操作溫度 °C			-30~100 (-22~212°F)		
<b>Contamination Level</b> 污染標準			ISO4406. 20/18/15 NAS1638. 9		

◆ **HOW TO ORDER 編號說明**

<b>1</b>	<b>2</b>	<b>3</b>
VNC	01	— *

**1 VALVE SERIES** 系列名稱

VNC= Cartridge Check Throttle Valves  
插入式止逆節流閥

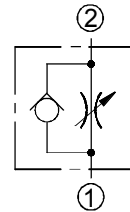
**2 SUBPLATE MOUNTING SIZE** 稱呼口徑

01 :T-162A  
Cavity 孔口:CST-162A  
See Appendices-A 見附錄A  
For Manifold See Appendices-B 油路板見附錄B

**3 ADJUSTMENT OPTION** 調整選擇

NONE	NONE:TOOL ADJUST 無：工具調整式	
K	K:HAND-BAR ADJUST K：手把調整式	

◆ **CONTROL PORT(S)** 動作形式



◆ **DIMENSIONS** 外型尺寸圖

