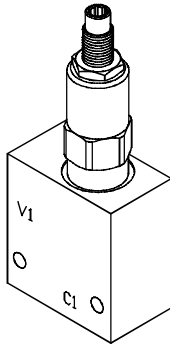
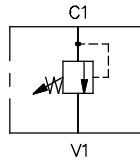


◆ **MODEL** 型 式

VRVL10-26



◆ **CONTROL PORT(S)** 動作形式



Body Material 閥體材質	Maximum Pressure 最大壓力 bar	Weight 重量 Kg
Aluminum (standard) 鋁 (標準)	240 (3481 psi)	0.75 (1.66 lbs)
Nodular Ductile-Iron 球墨鑄鐵	350 (5076 psi)	1.3 (2.87 lbs)
Steel 鋼	350 (5076 psi)	1.3 (2.87 lbs)

◆ **SPECIFICATIONS** 規 格

Model Number 型式號碼	Maximum Pressure 最大壓力 bar	Flow 流量 lpm	Weight 重量 Kg
VRVL10-26	340 (4931 psi)	110 (29.06 gpm)	0.75 (1.66 lbs)
<b>Fluid Type</b> 流體型式		ISO VG 32,46,68	
<b>Viscosity</b> 黏性 cSt		10~400 (59~1854SSU)	
<b>Operating Temperature</b> 操作溫度 °C		-30~100 (-22~212°F)	
<b>Contamination Level</b> 污染標準		ISO4406. 20/18/15 NAS1638. 9	

◆ **HOW TO ORDER** 編號說明



**1 VALVE SERIES** 系列名稱

VRVL= Cartridge Type Relief Valves  
插入式調壓閥

**2 SUBPLATE MOUNTING SIZE** 稱呼口徑

Size : 10

**3 ADJUSTMENT PRESSURE** 壓力調整範圍

Code 編碼	Adjustment pressure 壓力調整範圍
02	※ ~ 25 (bar)
10	10 ~ 100 (bar)
24	20 ~ 240 (bar)
34	20 ~ 340 (bar)

**4 PORTS DIMENSIONS** 接口尺寸

A : 1/2 B : 3/8

**5 THREADED TYPE** 螺紋規格

1P : PT 2N : NPT 3G : PF(G) 4A : SAE 5B : BSP

**6 ADJUSTMENT OPTION** 調整選擇

NONE	NONE:TOOL ADJUST 無 : 工具調整式	
K	K:HAND-BAR ADJUST K : 手把調整式	

**7 DESIGN NO** 設計編號

**8 BODY MATERIAL** 閥體材質

NONE (Standard): Aluminum-alloy  
無 (標準): 鋁合金  
D : Nodular Ductile-Iron 球墨鑄鐵  
S : Steel 鋼質

◆ **DIMENSIONS**

外型尺寸圖

