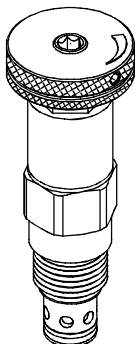


◆ **MODEL 型 式**

VRV10-20

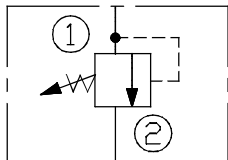


◆ **DESCRIPTION 說明**

A direct-acting, hydraulic relief valve intended for lower flow circuits requiring low internal leakage.

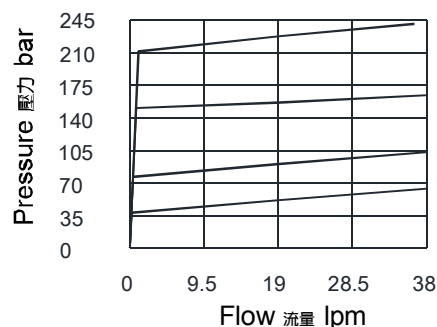
直動型溢流閥，適用於要求極小內泄漏的低流量液壓回路。

◆ **CONTROL PORT(S) 動作形式**



◆ **PERFORMANCE(Cartridge Only)**

特性曲線



◆ **SPECIFICATIONS 規 格**

Model Number 型式號碼	Operating Pressure 操作壓力 bar	Flow 流量 lpm	Weight 重量 Kg
VRV10-20	340 (4931 psi)	35 (9.25 gpm)	0.23 (0.50 lbs)
Fluid Type 流體型式		ISO VG 32 , 46 , 68	
Viscosity 黏性 cSt		10~400 (59~1854 SSU)	
Operating Temperature 操作溫度 °C		-30~100 (-22~212°F)	
Contamination Level 污染標準		ISO4406. 20/18/15 NAS1638. 9	

◆ **HOW TO ORDER 編號說明**

1	2	3	4	5	6
VRV	10	*	*	20	***

1 VALVE SERIES 系列名稱

VRV= Cartridge Type Relief Valves (Direct Acting Type)

插入式調壓閥(直動式)

2 SUBPLATE MOUNTING SIZE 稱呼口徑

Size:10

Cavity 孔口:CS10-2N

See Appendices-A 見附錄A

For Manifold See Appendices-B 油路板見附錄B

3 ADJUSTMENT PRESSURE 壓力調整範圍

Code 編碼	Adjustment pressure 壓力調整範圍
08	10 ~ 80 (bar)
15	17 ~ 150 (bar)
24	20 ~ 220 (bar)
34	34 ~ 340 (bar)

4 ADJUSTMENT OPTION 調整選擇

NONE	NONE:TOOL ADJUST 無：工具調整式	
F	F:FACTORY PRESET, Non-ADJ. F：工廠預設,不可調整式	
H	H:FACTORY PRESET HIDDEN ADJ. H：工廠預設隱藏調整式	
K	K:HAND-BAR ADJUST K：手把調整式	
K1	K1:HAND-BAR ADJUST K1：手把調整式	
C	C: COVER CAP C：帶螺帽蓋	

5 DESIGN NO 設計編號

6 SETTING IN BAR 設置(bar)

Pressure requested by customer, for example :

客戶指定壓力,例如:

30 : 30 bar

100 : 100 bar

◆ **DIMENSIONS** 外型尺寸圖

