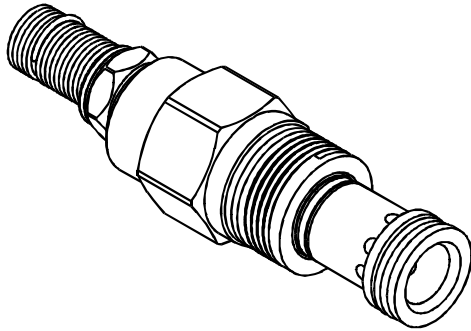
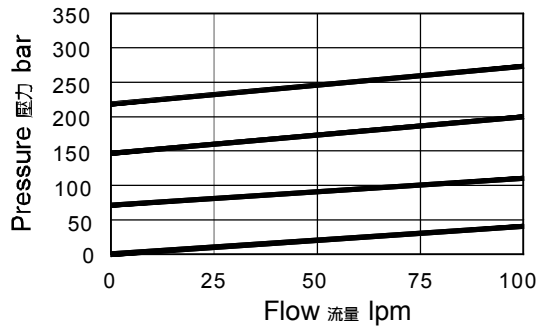


◆ MODEL 型式 VRC-01



◆ PERFORMANCE 特性曲線



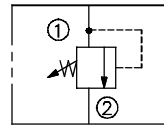
◆ SPECIFICATIONS 規格

Model Number 型式號碼	Maximum Pressure 最大壓力 bar	Maximum Flow 最大流量 lpm	Weight 重量 Kg
VRC-01	350 (5076 psi)	45 (11.89 gpm)	0.12(0.26 lbs)
Fluid Type 流體型式		ISO VG 32, 46, 68	
Viscosity 黏性 cSt		10~400 (59~1854 SSU)	
Operating Temperature 操作溫度 °C		-30~100 (-22~212°F)	
Contamination Level 污染標準		ISO4406. 20/18/15 NAS1638. 9	

◆ HOW TO ORDER 編號說明

1	2	3	4
VRC	01	—	* *

◆ CONTROL PORT(S) 動作形式



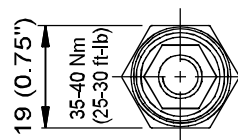
1 VALVE SERIES 系列名稱

VRC= Cartridge Type Relief Valves
插入式調壓閥

◆ DIMENSIONS 外型尺寸圖

2 SUBPLATE MOUNTING SIZE: 稱呼口徑

01 : T-162A
Cavity 孔口 : CST-162A
See Appendices-A 見附錄A
For Manifold See Appendices-B 油路板見附錄B

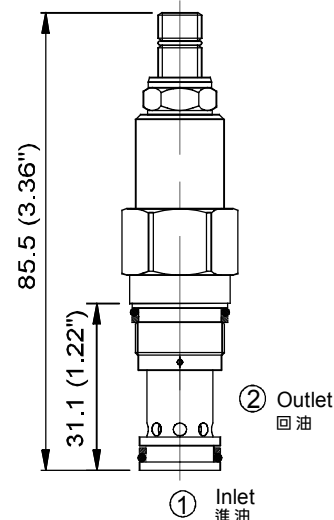


3 ADJUSTMENT PRESSURE 壓力調整範圍

Code 編碼	Adjustment pressure 壓力調整範圍
02	* ~ 25 (bar)
06	* ~ 60 (bar)
10	* ~ 100 (bar)
20	8 ~ 210 (bar)
30	8 ~ 315 (bar)
40	12 ~ 420 (bar)

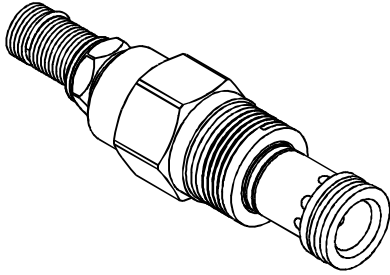
4 ADJUSTMENT OPTION 調整選擇

NONE	NONE: TOOL ADJUST 無 : 工具調整式	
K	K: HAND-BAR ADJUST K : 手把調整式	
F	F: WRENCH ADJUST F : 扳手調整式	

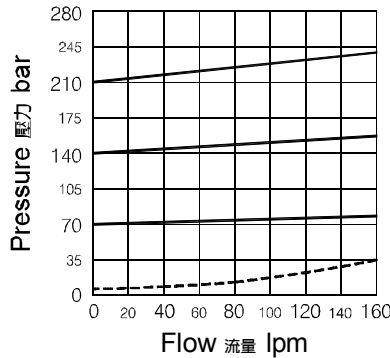


◆ **MODEL** 型 式

VRC-02

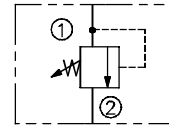


◆ **PERFORMANCE**(Cartridge Only) 特性曲線



◆ **CONTROL PORT(S)**

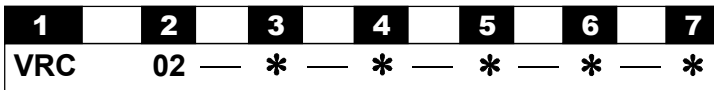
動作形式



◆ **SPECIFICATIONS** 規 格

Model Number 型式號碼	Maximum Pressure 最大壓力 bar	Maximum Flow 最大流量 Lpm	Weight 重量 Kg
VRC-02	420 (6092 psi)	100 (26.42 gpm)	0.15 (0.33 lbs)
Fluid Type 流體型式		ISO VG 32,46,68	
Viscosity 黏性 cSt		10~400 (59~1854SSU)	
Operating Temperature 操作溫度 °C		-30~100 (-22~212°F)	
Contamination Level 污染標準		ISO4406. 20/18/15 NAS1638. 9	

◆ **HOW TO ORDER** 編號說明



1 VALVE SERIES 系列名稱

VRC= Cartridge Type Relief Valves
插入式調壓閥

2 SUBPLATE MOUNTING SIZE 稱呼口徑

02 : T-10A
Cavity 孔口 : CST-10A
See Appendices-A 見附錄A
For Manifold See Appendices-B 油路板見附錄B

3 ADJUSTMENT PRESSURE 壓力調整範圍

Code 編碼	Adjustment pressure 壓力調整範圍
02	※ ~ 25 (bar)
06	※ ~ 60 (bar)
10	※ ~ 100 (bar)
20	8 ~ 210 (bar)
30	8 ~ 315 (bar)
40	12 ~ 420 (bar)

4 FILTER OPTION 過濾網選擇

NONE	NONE: Damping hole with filter. 無 : 阻尼孔有過濾網
NF	NF:Damping hole without filter. NF : 阻尼孔無濾網

5 ADJUSTMENT OPTION 調整選擇

NONE	NONE:TOOL ADJUST 無 : 工具調整式	
C	C:TAMPER RESISTANT COVER C : 防調封蓋	
CJ	CJ: HEX WITH COVER CAP CJ : 帶螺帽蓋	
F	F: WRENCH ADJUST F : 扳手調整式	
H	H:FACTORY PRESET, Non-ADJ. H : 工廠預設,不可調整式	
K	K:HAND-BAR ADJUST K : 手把調整式	
KO	KO:Handknob with Panel Mount KO : 手把調整式帶面板鎖	Panel thickness 面板厚度 2.3(0.09")~7.6(0.3")

6 MATERIAL 材質

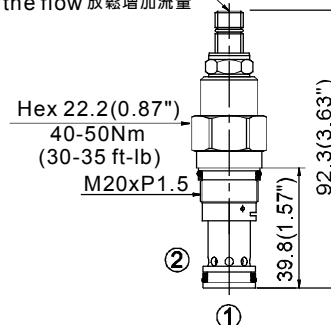
Non : Standard 無記號:標準品
AP : Stainless Steel AP:不鏽鋼

7 SEALS 密封件

Non : NBR (Standard) 無記號 : 丁腈橡膠(標準型)
HN : HNBR HN: 氫化丁腈橡膠
V : VITON V : 氟橡膠

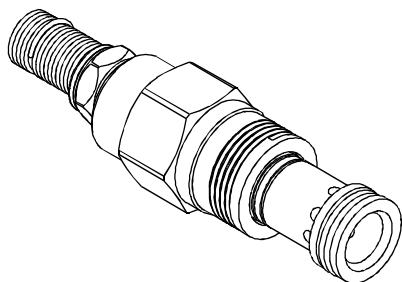
◆ **DIMENSIONS** 外型尺寸圖

Loosen to increase the flow 放鬆增加流量



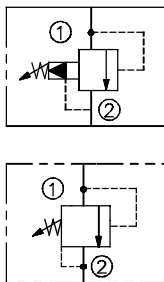
◆ **MODEL** 型 式

VRC-03



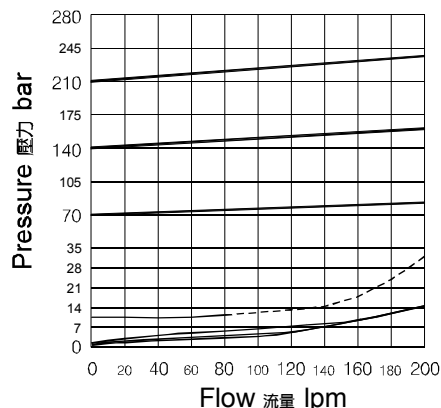
◆ **CONTROL PORT(S)**

動作形式



◆ **PERFORMANCE**(Cartridge Only)

特性曲線



◆ **SPECIFICATIONS** 規 格

Model Number 型式號碼	Maximum Pressure 最大壓力 bar	Maximum Flow 最大流量 Lpm	Weight 重量 Kg
VRC-03	420 (6092 psi)	200 (52.83 gpm)	0.27 (0.59 lbs)
Fluid Type 流體型式		ISO VG 32,46,68	
Viscosity 黏性 cSt		10~400 (59~1854SSU)	
Operating Temperature 操作溫度 °C		-30~100 (-22~212°F)	
Contamination Level 污染標準		ISO4406. 20/18/15 NAS1638. 9	

◆ **HOW TO ORDER** 編號說明

1	2	3	4	5	6
VRC	03	*	*	*	*

1 VALVE SERIES 系列名稱

VRC= Cartridge Type Relief Valves
(Pilot Operated Type)
插入式調壓閥(導壓式)

2 SUBPLATE MOUNTING SIZE 稱呼口徑

03 : T-3A
Cavity 孔口 : CST-3A
See Appendices-A 見附錄A
For Manifold See Appendices-B 油路板見附錄B

3 ADJUSTMENT PRESSURE 壓力調整範圍

Code 編碼	Adjustment pressure 壓力調整範圍	Direct Acting Type 直動式
003	1.2~3.5 (bar)	
005	1.4 ~ 5 (bar)	
01	2~10.5 (bar)	
02	※ ~ 25 (bar)	
06	※ ~ 60 (bar)	
10	※ ~ 100 (bar)	
20	8 ~ 210 (bar)	
30	8 ~ 315 (bar)	
40	12 ~ 420 (bar)	

4 ADJUSTMENT OPTION 調整選擇

NONE	NONE:TOOL ADJUST 無：工具調整式	
K	K:HAND-BAR ADJUST K：手把調整式	

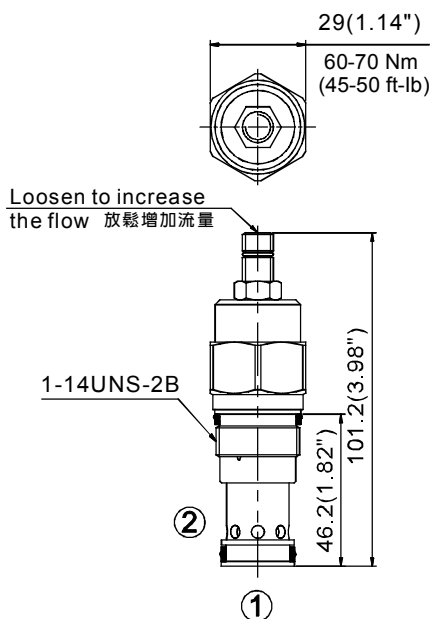
5 MATERIAL 材質

Non: Standard 無:標準品
AP : Stainless Steel AP:不鏽鋼

6 SEALS 密封件

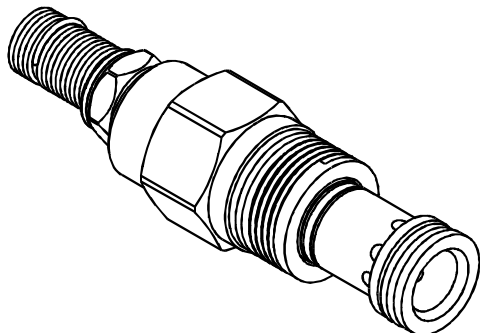
Non : NBR (Standard) 無記號：丁腈橡膠(標準型)
HN : HNBR HN: 氫化丁腈橡膠
V : VITON V: 氟橡膠

◆ **DIMENSIONS** 外型尺寸圖



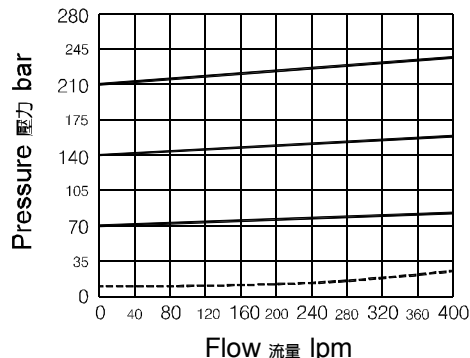
◆ **MODEL** 型 式

VRC-06



◆ **PERFORMANCE**(Cartridge Only)

特性曲線



◆ **SPECIFICATIONS** 規 格

Model Number 型式號碼	Maximum Pressure 最大壓力 bar	Maximum Flow 最大流量 Lpm	Weight 重量 Kg
VRC-06	420 (6092 psi)	380 (100.39 gpm)	0.55 (1.21lbs)
Fluid Type 流體型式		ISO VG 32,46,68	
Viscosity 黏性 cSt		10~400 (59~1854SSU)	
Operating Temperature 操作溫度 °C		-30~100 (-22~212°F)	
Contamination Level 污染標準		ISO4406. 20/18/15 NAS1638. 9	

◆ **HOW TO ORDER** 編號說明

1	2	3	4
VRC	06	— *	— *

1 VALVE SERIES 系列名稱

VRC= Cartridge Type Relief Valves
插入式調壓閥

2 SUBPLATE MOUNTING SIZE 稱呼口徑

06 : T-16A
Cavity 孔口 : CST-16A
See Appendices-A 見附錄A
For Manifold See Appendices-B 油路板見附錄B

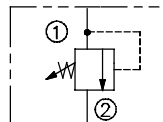
3 ADJUSTMENT PRESSURE 壓力調整範圍

Code 編碼	Adjustment pressure 壓力調整範圍
02	※ ~ 25 (bar)
06	※ ~ 60 (bar)
10	※ ~ 100 (bar)
20	8 ~ 210 (bar)
30	8 ~ 315 (bar)
40	12 ~ 420 (bar)

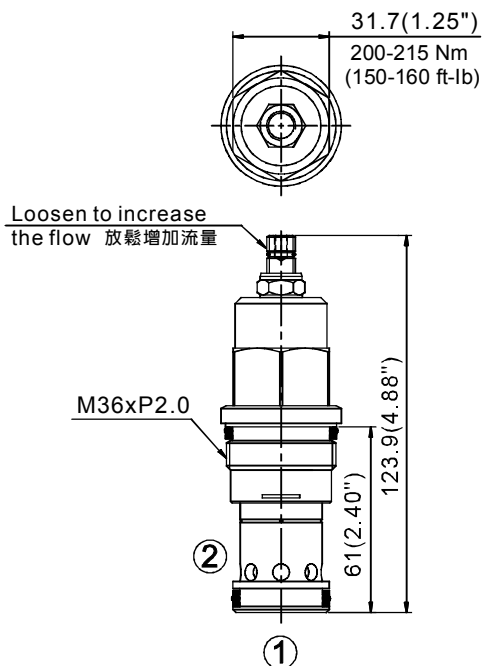
4 ADJUSTMENT OPTION 調整選擇

NONE	NONE:TOOL ADJUST 無：工具調整式	
K	K:HAND-BAR ADJUST K：手把調整式	
C	C:TAMPER RESISTANT COVER C：防調封蓋	

◆ **CONTROL PORT(S)** 動作形式

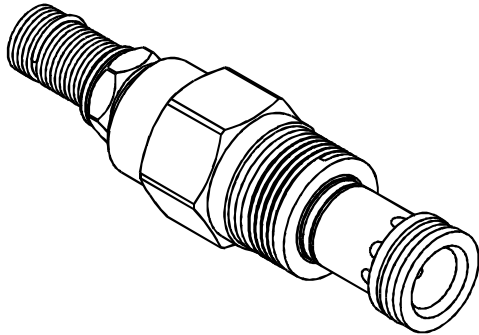


◆ **DIMENSIONS** 外型尺寸圖

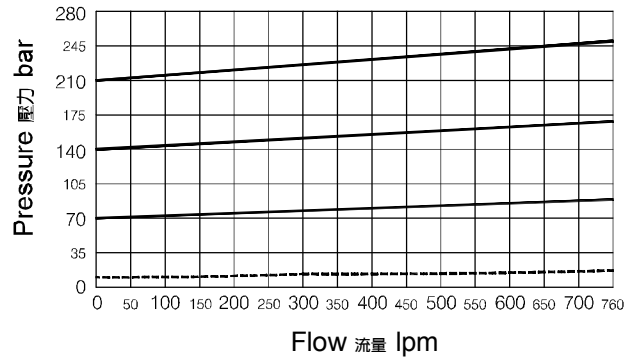


◆ MODEL 型 式

VRC-10



◆ PERFORMANCE (Cartridge Only) 特性曲線



◆ SPECIFICATIONS 規 格

Model Number 型式號碼	Maximum Pressure 最大壓力 bar	Maximum Flow 最大流量 Lpm	Weight 重量 Kg
VRC-10	420 (6092 psi)	760 (200.77 gpm)	1.27 (2.80 lbs)
Fluid Type 流體型式		ISO VG 32,46,68	
Viscosity 黏性 cSt		10~400 (59~1854SSU)	
Operating Temperature 操作溫度 °C		-30~100 (-22~212°F)	
Contamination Level 污染標準		ISO4406.20/18/15 NAS1638.9	

◆ HOW TO ORDER 編號說明

1	2	3	4
VRC	10	*	*

1 VALVE SERIES 系列名稱

VRC= Cartridge Type Relief Valves
插入式調壓閥

2 SUBPLATE MOUNTING SIZE 稱呼口徑

10 : T-18A
Cavity 孔口 : CST-18A
See Appendices-A 見附錄A
For Manifold See Appendices-B 油路板見附錄B

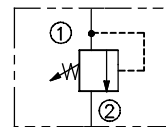
3 ADJUSTMENT PRESSURE 壓力調整範圍

Code 編碼	Adjustment pressure 壓力調整範圍
02	※ ~ 25 (bar)
06	※ ~ 60 (bar)
10	※ ~ 100 (bar)
20	8 ~ 210 (bar)
30	8 ~ 315 (bar)
40	12 ~ 420 (bar)

4 ADJUSTMENT OPTION 調整選擇

NONE	NONE: TOOL ADJUST 無 : 工具調整式	
K	K: HAND-BAR ADJUST K : 手把調整式	

◆ CONTROL PORT(S) 動作形式



◆ DIMENSIONS 外型尺寸圖

