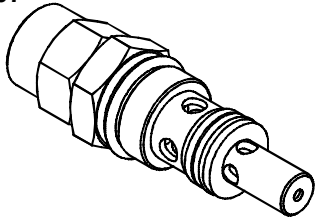


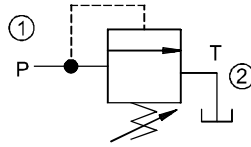
PRESSURE CONTROL VALVES 壓力控制閥

VNE SERIES CARTRIDGE TYPE RELIEF VALVES VNE 系列插入式調壓閥

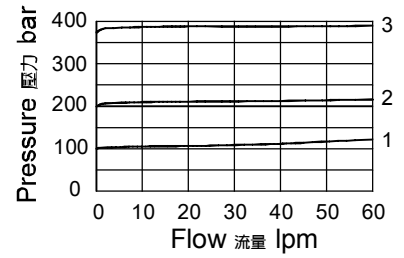
◆ MODEL 型式 VNE-07



◆ CONTROL PORT(S) 動作形式



◆ PERFORMANCE 特性曲線



◆ SPECIFICATIONS 規格

Model Number 型式號碼	Maximum Pressure 最大壓力 bar	Maximum Flow 最大流量 lpm	Weight 重量 Kg
VNE-07-**-*	420 (6092 psi)	60 (15.85 gpm)	0.2 (0.44 lbs)
VNE-07-**-*-1P			1.8 (3.97 lbs)
Fluid Type 流體型式		ISO VG 32, 46, 68	
Viscosity 黏性 cSt		10~400 (59~1854 SSU)	
Operating Temperature 操作溫度 °C		-30~100 (-22~212°F)	
Contamination Level 污染標準		ISO4406. 20/18/15 NAS1638. 9	

◆ HOW TO Code 編碼說明

1	2	3	4	5
VNE	07	*	K	1P

1 VALVE SERIES 系列名稱

VNE= Cartridge Type Relief Valves
插入式調壓閥

2 SUBPLATE MOUNTING SIZE 稱呼口徑

SIZE : 07
Cavity 孔口 : CSE07-2N
See Appendices-A 見附錄A
For Manifold See Appendices-B 油路板見附錄B

3 ADJUSTMENT PRESSURE 壓力調整範圍

Code 編碼	Adjustment pressure 壓力調整範圍
1	* ~ 100 (bar)
2	* ~ 250 (bar)
3	* ~ 400 (bar)

4 ADJUSTMENT OPTION 調整選擇

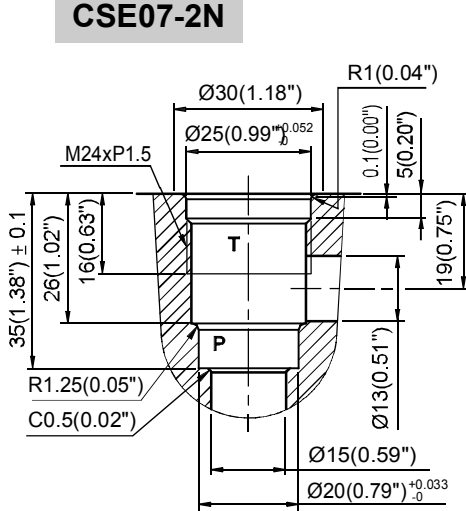
NONE	NONE:TOOL ADJUST 無：工具調整式	
K	K:HAND-BAR ADJUST K：手把調整式	

5 THREADED TYPE 螺紋規格

NONE:CARTRIDGE ONLY 無：只訂購插裝件
1P:PT 3G:PF(G) 5B:BSP
2N:NPT 4S:SAE

◆ CAVITY DIMENSIONS 孔口尺寸圖

CSE07-2N



◆ DIMENSIONS 外型尺寸圖

