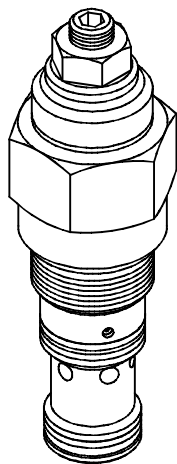
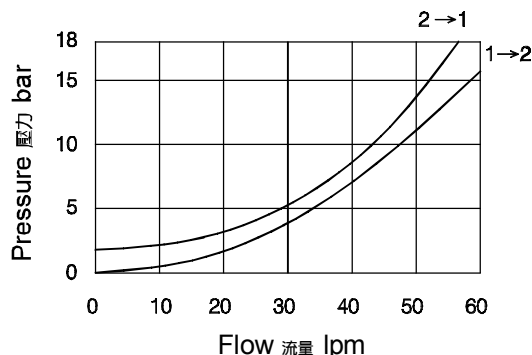


◆ **MODEL** 型 式

VCQ-10



◆ **PERFORMANCE**(Cartridge Only)  
特性曲線



◆ **SPECIFICATIONS** 規 格

Model Number 型式號碼	Maximum Pressure 最大壓力 bar	Pilot Ratio 引導比例	Adjustment Pressure 壓力調整範圍 bar	Maximum Flow 最大流量 Lpm	Weight 重量 Kg
VCQ-10	350 (5076 psi)	8:1 / 3:1	* ~ 350	60 (15.85 gpm)	0.22 (0.49 lbs)
<b>Fluid Type</b> 流體型式			ISO VG 32,46,68		
<b>Viscosity</b> 黏性 cSt			10~400 (59~1854SSU)		
<b>Operating Temperature</b> 操作溫度 °C			-30~100 (-22~212°F)		
<b>Contamination Level</b> 污染標準			ISO4406. 20/18/15 NAS1638. 9		

◆ **HOW TO ORDER** 編號說明

<b>1</b>	<b>2</b>	<b>3</b>	<b>4</b>	<b>5</b>
VCQ	10	— 35	— *	— 8A

**1 VALVE SERIES** 系列名稱

VCQ= Cartridge Type Counter Balance Valves  
插入式抗衡閥

**2 SUBPLATE MOUNTING SIZE** 稱呼口徑

Size:10  
Cavity 孔口:CS10-3S  
See Appendices-A 見附錄A  
For Manifold See Appendices-B 油路板見附錄B

**3 ADJUSTMENT PRESSURE** 壓力調整範圍

Pilot ratio 引導比例	Code 編碼	Adjustment pressure 壓力調整範圍
3:1	20	70 ~ 210 (bar)
	35	140 ~ 350 (bar)
8:1	20	70 ~ 210 (bar)
	35	140 ~ 350 (bar)

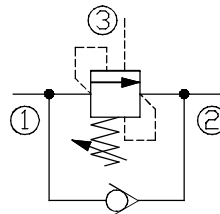
**4 ADJUSTMENT OPTION** 調整選擇

NONE:TOOL ADJUST 無:工具調整式

**5 PILOT RATIO** 引導比例

3A: 3:1  
8A: 8:1

◆ **CONTROL PORT(S)** 動作形式



◆ **DIMENSIONS** 外型尺寸圖

