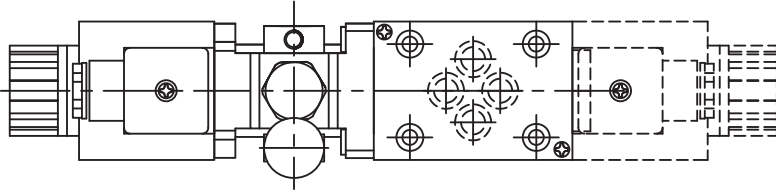


### ◆ MODEL 型 式

## WED-02G



### ◆ CONTROL PORT(S) 動作形式



### ◆ SPECIFICATIONS 規 格

Model Number 型式號碼	Maximum Pressure 最大壓力 bar	Maximum Flow 最大流量 lpm	Weight 重量 Kg
WED-02	315 (4500 psi)	100 (26.4 gpm)	*
Fluid Type 流體型式		ISO VG 32, 46, 68	
Viscosity 黏性 cSt		10~400 (59~1854 SSU)	
Operating Temperature 操作溫度 °C		-15~70 (-5~158 °F)	
Contamination Level 污染標準		$\beta_{10} \geq 75$ , Under NAS Class 12, 25 $\mu$	

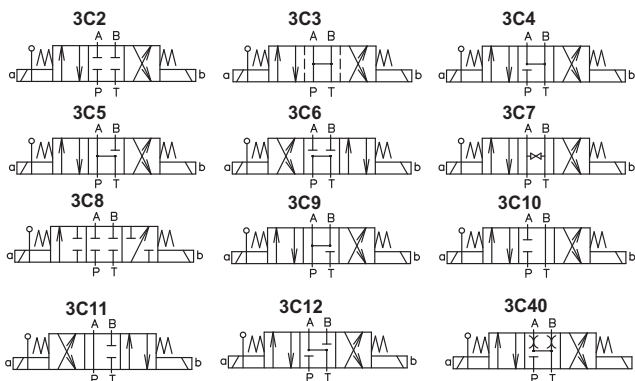
### ◆ HOW TO ORDER 編號說明

1	2	3	4	5	6
WED	***	02	G	**	30

#### 1 VALVE SERIES 系列名稱

WED = Solenoid Operated Directional Valves 電磁換向閥  
(Manual Override 手動操作)

#### 2 SPOOL TYPE 滑柱型式



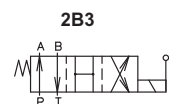
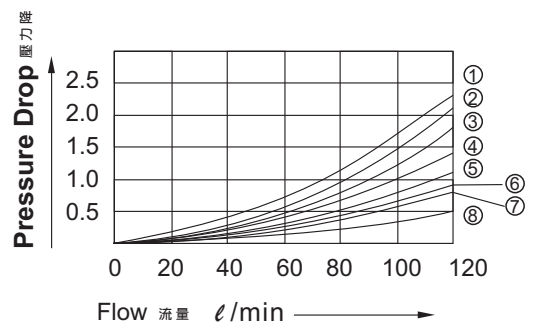
#### 3 SUBPLATE MOUNTING SIZE 稱呼口徑

02=1/4"(6mm)  
ISO CETOP3  
DIN NG 6  
NFPA D03

#### 4 CONNECTING TYPE 連接型式

G:TYPE:BASEPLATE MOUNTING TYPE (板式連接)

### ◆ PERFORMANCE 特性曲線



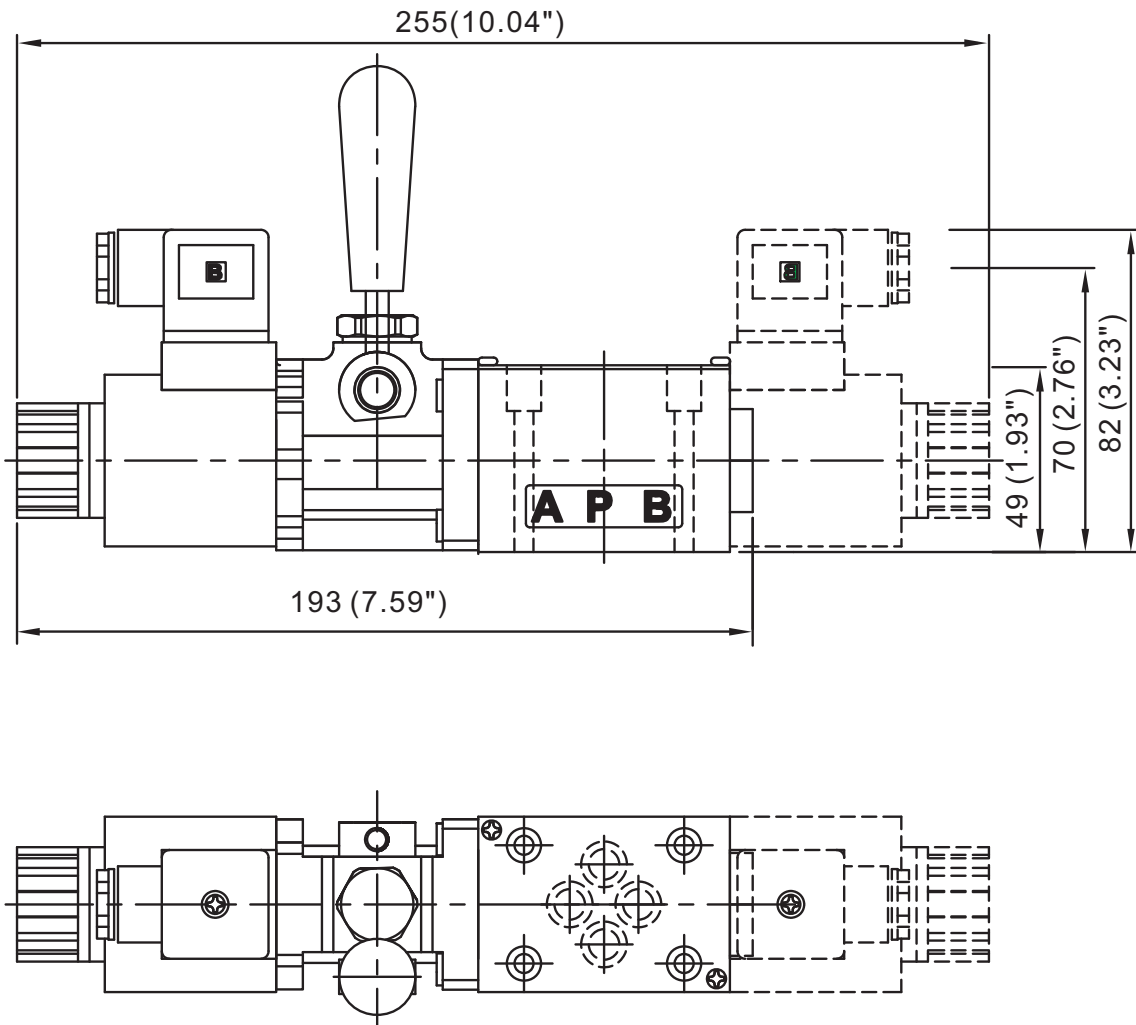
#### 5 TYPE OF COIL 電磁閥電磁線圈類型

A1 : AC110 60HZ    D1 : DC12  
A115 : AC115 50HZ    D2 : DC24  
A230 : AC230 50HZ    R1 : RF110 60HZ/50HZ  
A2 : AC220 60HZ    R2 : RF220 60HZ/50HZ

#### 6 WIRING TYPE 接線型式

30: DIN TYPE DIN型

◆ DIMENSIONS 外型尺寸圖



◆ Mounting Interface 基座尺寸圖  
ISO 4401-AB-03-4-A